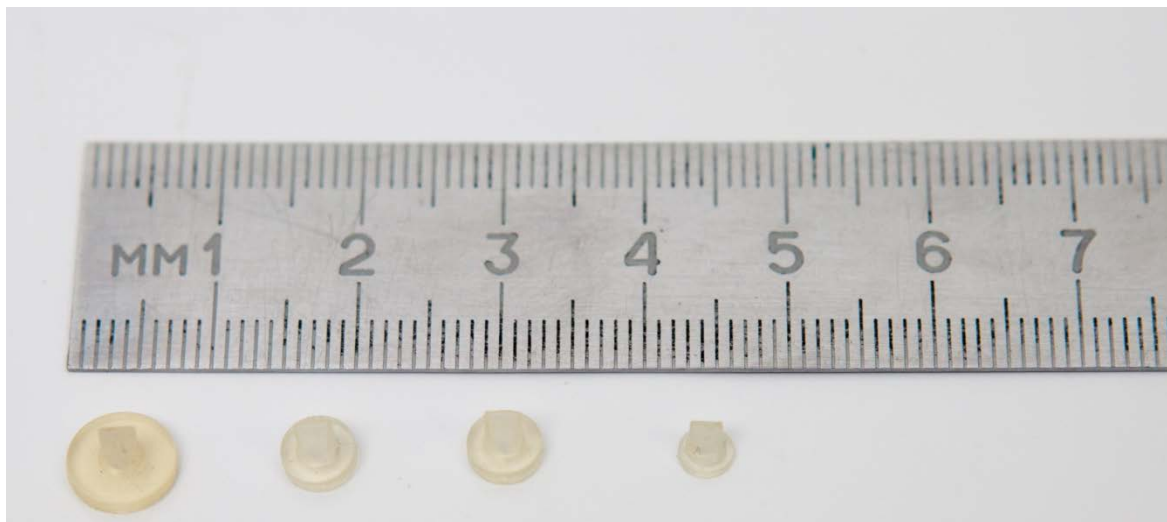


## Лепестковые микроклапаны и пульсовой насос, созданные «НПП Биотех-М» (Москва)



**Рис. 1.** Лепестковые микроклапаны

Выполнены по технологии экструзии, прессования и формования силиконовой композиции с использованием платиновых катализаторов.



**Рис. 2.** Одноразовый пульсовой насос крови к аппаратам серии «Гемос» для плазмафереза и гемосорбции (год создания – 1998).

Насос имеет трубчатую эластичную камеру (10 мл) переменного объема с лепестковыми микроклапанами. Насос работает без окклюзии насосного сегмента и не травмирует клетки крови.